



# Mammotome® Markers



**Kompatibilität mit**

Biopsiesystemen  
anderer Hersteller

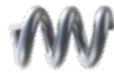
# Marker Portfolio

Mammotome bietet ein breites Spektrum von Brustbiopsiemarkern für stereotaktische, Ultraschall- und MRT-geführte Verfahren an, die sowohl mit Biopsiesystemen von Mammotome als auch mit anderen handelsüblichen Biopsiesystemen kompatibel sind.

## HydroMARK™ Markers



Zylinder



Offene Spirale



Schmetterling

## MammoMARK® Identifiers & CorMARK® Identifiers



Fliege



U-Form

## MammoSTAR® Markers



Hantel



Langhantel

# HydroMARK™

Breast Biopsy Site Marker



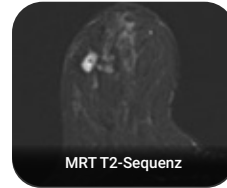
Markermaterial:  
Titan (nickelfrei)



Trägermaterial:  
Hydrogel

**Langanhaltende** exklusive  
Hydrogel-Technologie sorgt für  
langfristige Ultraschallsichtbarkeit.

- Hydriert selbst nach neoadjuvanter Chemotherapie bis zu 12 Monate lang für erhöhte Ultraschall-Sichtbarkeit<sup>1</sup>
- Während einer T2-Sequenz gut unter MRT sichtbar<sup>2</sup>
- Besser sichtbares Ziel für Ihre bevorzugte Lokalisierungsvariante<sup>3</sup>



Hologic ATEC®			Hologic Eviva® / Brevera®			Core Needle, Celero®, FINESSE® ULTRA, VACORA® U/S, BD EleVation™			
PROBE GAUGE	FORM	PRODUKTCODE	PROBE GAUGE	FORM	PRODUKTCODE	MARKER GAUGE	FORM	PRODUKTCODE	
9G T		4010-01-11-T1	9G T		4010-04-09-T1	15G T		4010-02-15-T1	
		4010-01-11-T3			4010-04-09-T3			4010-02-15-T3	
		4010-01-11-T4			4010-04-09-T4			4010-02-15-T4	
		4010-05-10-T1		12G T		4010-03-15-T1-SHORT	18G T PC		4010-02-18-T3
		4010-05-10-T3				4010-03-15-T3-SHORT			
		4010-05-10-T4				4010-01-08-T3*			
01-11 Clipabgabe = durch äußere Kanüle, Nadel entfernt			<b>BD EnCor Enspire™</b>						
	05-10 Clipabgabe = durch Handstück Nadelöffnung = jede			PROBE GAUGE	FORM	PRODUKTCODE			
	12G T		4010-03-15-T1-SHORT	10G T		4010-03-09-T1			
		4010-03-15-T3-SHORT			4010-03-09-T3				
Clipabgabe = durch äußere Kanüle, Nadel entfernt			Clipabgabe = durch die Nadel						
MRI T		4010-01-08-T1*	MRI T		4010-01-08-T1				
		4010-01-08-T3*			4010-01-08-T3				
		4010-01-08-T4*			4010-01-08-T4				
Clipabgabe = durch Einführhülle Nadelöffnung = jede *zur Verwendung mit der ATEC® MR Nadel			Clipabgabe = durch die MRI Einführhülle *Auch zur Verwendung mit der EnCor Enspire™ MR Nadel						

T = TITAN

PC = PETITE TRÄGER

HydroMARK™ Marker Fotos mit freundlicher Genehmigung von Dr. Robin Shermis, M.D., ProMedica Breast Care of Toledo

# MammoMARK® & CorMARK®

Biopsy Site Identifier

Biopsy Site Identifier



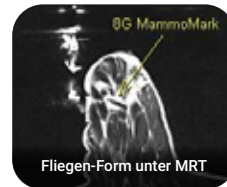
Markermaterial:  
Titan (nickelfrei)



Trägermaterial:  
Medizinisches Rindercollagen

**Präzise, schnelle Collagen-Ausdehnung für unübertroffene Platzierungsgenauigkeit.<sup>4</sup>**

- Dehnt sich beim Einsetzen schnell um 300 % aus und reduziert so die Wahrscheinlichkeit einer Migration<sup>5</sup>
- Größere Oberfläche verbessert Ultraschall-Sichtbarkeit beim Einsetzen<sup>4</sup>
- Absorbiert beim Einsetzen schnell die umgebende Flüssigkeit<sup>5</sup>



Hologic ATEC®			Hologic Eviva® / Brevera®			Core Needle, Celero®, FINESSE® ULTRA, VACORA® U/S, BD EleVation™		
PROBE GAUGE	FORM	PRODUKTCODE	PROBE GAUGE	FORM	PRODUKTCODE	MARKER GAUGE	FORM	PRODUKTCODE
9G		MMK1001	9G		MAM3001	14G		MAM3014
		MMK1002			MAM3002			
9G		MAM3001*			MAM3008	12G		MAM3001
		MAM3002*		MAM3001				
<p>Clipabgabe = durch die Rückseite der Nadel Nadelöffnung = 20mm</p>			<p>MAM3001/3002 Nadelöffnung = 20mm MAM3008 Nadelöffnung = 12mm Nadellänge = 13cm</p>			<p>Nadelöffnung = 20mm Nadellänge = 13cm</p>		
<p>Clipabgabe = durch die Einführhülse Nadelöffnung = 20mm *Auch kompatibel mit der ATEC® MR Nadel</p>			<p>Nadelöffnung = 20mm Nadellänge = 13cm</p>			<p>Nadelöffnung = 20mm Nadellänge = 13cm</p>		
<b>BD EnCor Ensquire™</b>								
PROBE GAUGE	FORM	PRODUKTCODE	PROBE GAUGE	FORM	PRODUKTCODE	MARKER GAUGE	FORM	PRODUKTCODE
7G		MRM4008	7G		MRM4008	7G		MRM4008
10G		MRM4002	10G		MRM4002	10G		MRM4002

# MammoSTAR®

Biopsy Site Marker



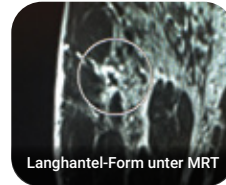
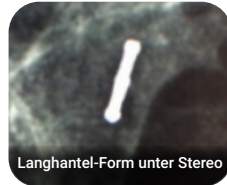
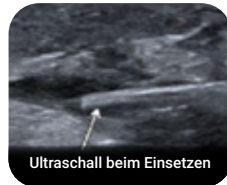
**Markermaterial:**  
Karbonbeschichtete Keramik (nickelfrei)



**Trägermaterial (Standard & Petite):**  
Beta-Glucan (Polysaccharid-Einfachzucker)

**Natürliche, nicht-metallische**  
Markierungsalternative mit einem  
langlebigen Beta-Glucan-Träger für  
besonders empfindliche Patienten.

- Nicht-metallische Option nicht-tierischen Ursprungs
- Ermöglicht Lokalisierung unter Ultraschall
- Langfristige Ultraschall-Sichtbarkeit<sup>6</sup>



Hologic ATEC®			Hologic Eviva® / Brevera®			Core Needle, Celero®, FINESSE® ULTRA, VACORA® U/S, BD EleVation™		
PROBE GAUGE	FORM	PRODUKTCODE	PROBE GAUGE	FORM	PRODUKTCODE	MARKER GAUGE	FORM	PRODUKTCODE
9G		STAR1031	9G		STAR1121	10G		STAR1001
		STAR1032						
		STAR1033						
Clipabgabe = durch die Rückseite der Nadel STAR1031/1032 Nadelöffnung = 20mm STAR1033 Nadelöffnung = 12mm oder 20mm			Nadelöffnung = 20mm Nadellänge = 13cm			14G  STAR1401  STAR1402  STAR1403		
9G		STAR1101	<b>BD EnCor Enspire™</b>			7G		STAR0831
		STAR1102	10G		STAR1031			
Clipabgabe = durch demonitierte Nadel Nadelöffnung = 20mm						PROBE GAUGE      FORM      PRODUKTCODE		
						PC  STAR1032  STAR1033		

# Bestellung



Wenden Sie sich an Ihren Kundendienstbeauftragten unter **0800 - 500 98 98**. Versanddetails und eine Bestellbestätigungsnummer erhalten Sie bei Abschluss Ihrer Bestellung.



Senden Sie Ihre Bestellung per Fax an Ihren Kundendienstbeauftragten unter **040 - 500 98 940**.



Senden Sie Ihre Bestellung per E-Mail an Ihren Kundendienstbeauftragten unter **bestellung@mammotome.com**.

## Leica Biosystems Deutschland GmbH | GmbH mit Sitz in Nussloch

Betriebsstätte Quickborn

Carl-Zeiss-Straße 9 | 25451 Quickborn (Germany)

**Phone:** +49 (0) 4106 978 9300 | **Customer Service:** 0800 500 98 98

**Email:** info-germany@mammotome.com

Registergericht Mannheim: HRB 728578 | Steuernummer: 02022516689 | USt-ID: DE202370516

## Mammotome

de.mammotome.com

### Referenzen:

1. Sakamoto N, Fukuma E, Tsunoda Y, Teraoka K, Koshida Y. Evaluation of the dislocation and long-term sonographic detectability of a hydrogel-based breast biopsy site marker. Breast Cancer. 2018 Sep;25(5):575-582. doi: 10.1007/s12282-018-0854-8. Epub 2018 Mar 23. PMID: 29572658.
2. Shah AD, Mehta AK, Talati N, Brem R, Margolies LR. Reprint of: Breast tissue markers: Why? What's out there? How do I choose? Clin Imaging. 2019 May-Jun;55:196-212. doi: 10.1016/j.clinimag.2019.05.014. Epub 2019 Jun 14. PMID: 31204189.
3. Blumencranz, P.W., Ellis, D. & Barlowe, K. Use of Hydrogel Breast Biopsy Tissue Markers Reduces the Need for Wire Localization. Ann Surg Oncol 21, 3273–3277 (2014). <https://doi.org/10.1245/s10434-014-3917-x>
4. Corsi F, Sorrentino L, Sartani A, Bossi D, Amadori R, Nebuloni M, Truffi M, Bonzini M, Foschi D. Localization of nonpalpable breast lesions with sonographically visible clip: optimizing tailored resection and clear margins. Am J Surg. 2015 Jun;209(6):950-8. doi: 10.1016/j.amjsurg.2014.07.010. Epub 2014 Oct 12. PMID: 25457243.
5. MammoMARK™ Device Test - PRC043442 Rev B, pgs. 2, 5-6: Collagen Expansion
6. Mammotome data on file

*Das Produkt ist unter Umständen in Ihrer Region nicht zugelassen oder verfügbar. Wenden Sie sich diesbezüglich an Ihren lokalen Mammotome-Ansprechpartner.*

© 2023 Devicor Medical Products, Inc. Alle Rechte vorbehalten. Devicor, Mammotome, HydroMARK, MammoMARK, CorMARK und MammoSTAR sind eingetragene Marken von Devicor Medical Products, Inc., in den USA und optional in anderen Ländern. Andere Logos, Produkt- und/oder Firmennamen sind möglicherweise Marken ihrer jeweiligen Eigentümer. MDM# 220555 Rev 5/23