

# PLANILUX®

**Führend durch Kompetenz  
und innovative Technik.**

**Serien DEC, DEH, DXUH, DXH  
mit Jalousien  
für die allgemeine Röntgendiagnostik**

**Serien EC, EH, XU, XUH, XH  
ohne Jalousien**

CE





Eine Marke steht für höchste Qualität

# PLANILUX®

Hochwertige Filmbetrachtungsgeräte mit Einblendung und Regelung der Leuchtdichte sind **das** entscheidende und unverzichtbare Hilfsmittel zur sicheren Befundung analoger Röntgenaufnahmen durch den Radiologen. Diese Tatsache findet ihre Bestätigung auch in der DIN 6856-1.

Durch Ihre zehntausendfachen Entscheidungen zu Gunsten unserer PLANILUX®-Geräte haben Sie uns über viele Jahre hinweg eindrucksvoll bestätigt, dass wir für Sie **der** kompetente Hersteller von Filmbetrachtungsgeräten für die medizinische Diagnostik sind.

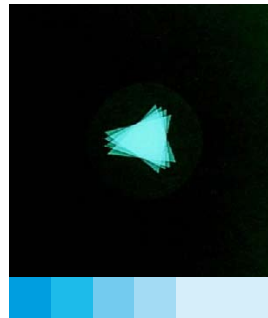
Dank Ihres Vertrauens und Ihrer hohen Zufriedenheit haben sich Qualitäts-Filmbetrachtungsgeräte unseres Hauses seit mehr als 50 Jahren bei Radiologen und Fachplanern als **der** Standard durchgesetzt.



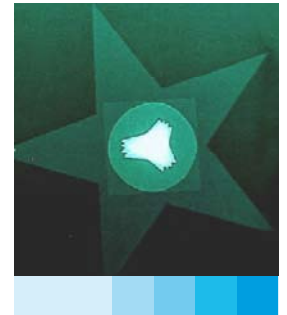
## 4 leichtgängige Jalousien im 2-Scheiben-Design: zur sicheren und blendfreien Befundung

Die Anordnung der 4 einzeln einstellbaren leichtgängigen Jalousien zwischen einer äußeren kratzfesten Mineral-Klarglasscheibe und einer inneren Milchüberfangscheibe aus hochwertigem Acrylglas garantiert eine randscharfe Einblendung auch auf kleine Bildbereiche. Diesen ganz wesentlichen Vorteil bieten alle PLANILUX®-Geräte mit Jalousien.

Ebenso führt nur die Kombination von Einblendung und exakt angepasster Leuchtdichte zu einer spürbar besseren Erkennbarkeit von Details! Vergleichen Sie bitte die nebenstehenden Fotos und sehen Sie den Unterschied!



ohne Einblendung und  
mit mittlerer Leuchtdichte



mit Einblendung und exakt  
angepasster Leuchtdichte

## Mittlere bis extrem hohe und gleichmäßige Leuchtdichte sowie brillantes Licht

Egal, welche optische Dichte die vom Radiologen zu befundenden Röntgenaufnahmen aufweisen:

Die PLANILUX®-Geräte der neuen Generation erfüllen alle Anforderungen hinsichtlich der Leuchtdichte und deren Gleichmäßigkeit.

Geräte mit regelbarer Leuchtdichte verfügen selbstverständlich über eine Einknopfbedienung zum Schalten und Regeln. Eine den Anwender nur verwirrende Vielzahl von Schaltern und Reglern werden Sie bei PLANILUX® nicht finden.

Alle Modelle sind mit Qualitäts-Tageslicht-Leuchtstofflampen namhafter Hersteller mit einer Farbtemperatur von  $\geq 6.000^\circ$  Kelvin ausgestattet und bietet ein brillantes Licht. Dass die Anforderungen der DIN 6856-1 nicht nur eingehalten, sondern nachhaltig übertroffen werden, ist für uns selbstverständlich.

Auch dem Gedanken des Umweltschutzes wurde Rechnung getragen:

Alle verwendeten Leuchtstofflampen sind schadstoffarm und recycelbar. Darüber hinaus werden nicht regelbare Leuchtstofflampen grundsätzlich nur an verlustarmen Vorschaltgeräten der Klasse B2 betrieben.



Model XH 43 x 105



## Die neuen PLANILUX®-Serien

### DEC, DEH, DXUH, DXH

### Optimale Technik in bester Qualität!

- ✓ Die Mindestanforderungen der DIN 6856-1 werden erfüllt und übertroffen.
  - ✓ 4 äußerst leichtgängige Jalousien zur blendfreien Befundung jeden beliebigen Filmformates
  - ✓ Jalousien zwischen einer äußeren kratzfesten Klarglas- und einer inneren Acryl-Milchglasscheibe angeordnet
  - ✓ Randscharfe Einblendung auch auf kleine Bildbereiche
  - ✓ Qualitäts-Tageslicht-Leuchtstofflampen namhafter Hersteller, Farbtemperatur von  $\geq 6.000^\circ$  Kelvin, mit hoher Lichtausbeute und brilliantem Licht
  - ✓ Gleichmäßigkeit der Leuchtdichte mindestens gem. DIN 6856
  - ✓ Einknopfbedienung zum Schalten und Regeln der Leuchtdichte
  - ✓ Keine den Anwender verwirrende Vielzahl von Schaltern und Reglern
  - ✓ Sicheres Zünden der Leuchtstofflampen in jeder Schalt- und Regelstellung
  - ✓ Nicht regelbare Leuchtstofflampen werden an verlustarmen Vorschaltgeräten der Klasse B2 betrieben.
  - ✓ Elegante, flache Filmhalterung aus silber-eloxiertem Aluminiumprofil mit verdeckter Klemmvorrichtung an allen 4 Seiten der Betrachtungsfläche
  - ✓ Einstecktiefe der Filmhalterung nur 13 mm zur besseren Erkennbarkeit der Filmidentifikationen
  - ✓ Verschiebbarer Filmandruckfaden mit Kunststoffgleitern
- 
- ✓ Kompakte und formschöne Gehäuse aus Stahlblech, RAL 9010 (reinweiß) struktur-pulverbeschichtet, beständig gegenüber üblichen Desinfektionsmitteln
  - ✓ Gleicher konstruktiver Aufbau der Tisch-, Aufputz- und Einbaugeräte
  - ✓ Sonderlackierung oder Edelstahlausführung gegen Mehrpreis möglich
  - ✓ Schraubenlose Gerätefront, für Montage und Service leicht abnehmbar
  - ✓ Gehäuse mit Kaltgerätestecker inklusive Sicherungen
  - ✓ Rückwand zusätzlich mit Bohrungen für Festanschluss und Potentialausgleich
  - ✓ Geräte entweder mit ca. 2 m langem Anschlusskabel mit Schuko-stecker und Kaltgerätesteckdose (wahlweise links/rechts) oder mit Kabeleinführung für rückseitigen Festanschluss wie Einbaugeräte
  - ✓ Einbaugeräte (UP) mit umlaufendem, 15 mm breitem Verblendungsrahmen aus Stahlblech, RAL 9002, ohne Anschlusskabel - zum rückseitigen Festanschluss an das bauseitige Kabelende
  - ✓ Reflektionsfreie Frontscheibe für „Laserbetrieb“ auf Wunsch ohne Mehrpreis
  - ✓ Geräte entsprechend Schutzklasse 1, Schutzart IP 20
  - ✓ Geräte zum Anschluss an 230 V, 50 Hz (auch für 110 - 127 V, 50 - 60 Hz lieferbar)
  - ✓ Geräte entsprechend der Richtlinie 93/42/EWG, Klasse 1, Regel 12, EN 60601-1 (gilt auch für Kombi-Geräte, bei welchen mindestens eine Betrachtungsfläche mit Jalousien ausgestattet ist)



Model DXH 40 x 43



## Serie DXH – sehr hohe Leuchtdichte Hochfrequenzlicht

- ✓ 4 Jalousien zur blendfreien Befundung
- ✓ max. Leuchtdichte ca. 4.400 - 6.700 cd/m<sup>2</sup>
- ✓ 4 Leuchtstofflampen, regelbar
- ✓ flimmerfreies, energiesparendes Hochfrequenzlicht
- ✓ vollelektronische, durchgängig stufenlose Helligkeitsregelung, Regelbereich ca. 90%

## Serie DXUH – extrem hohe Leuchtdichte Teil-Hochfrequenzlicht

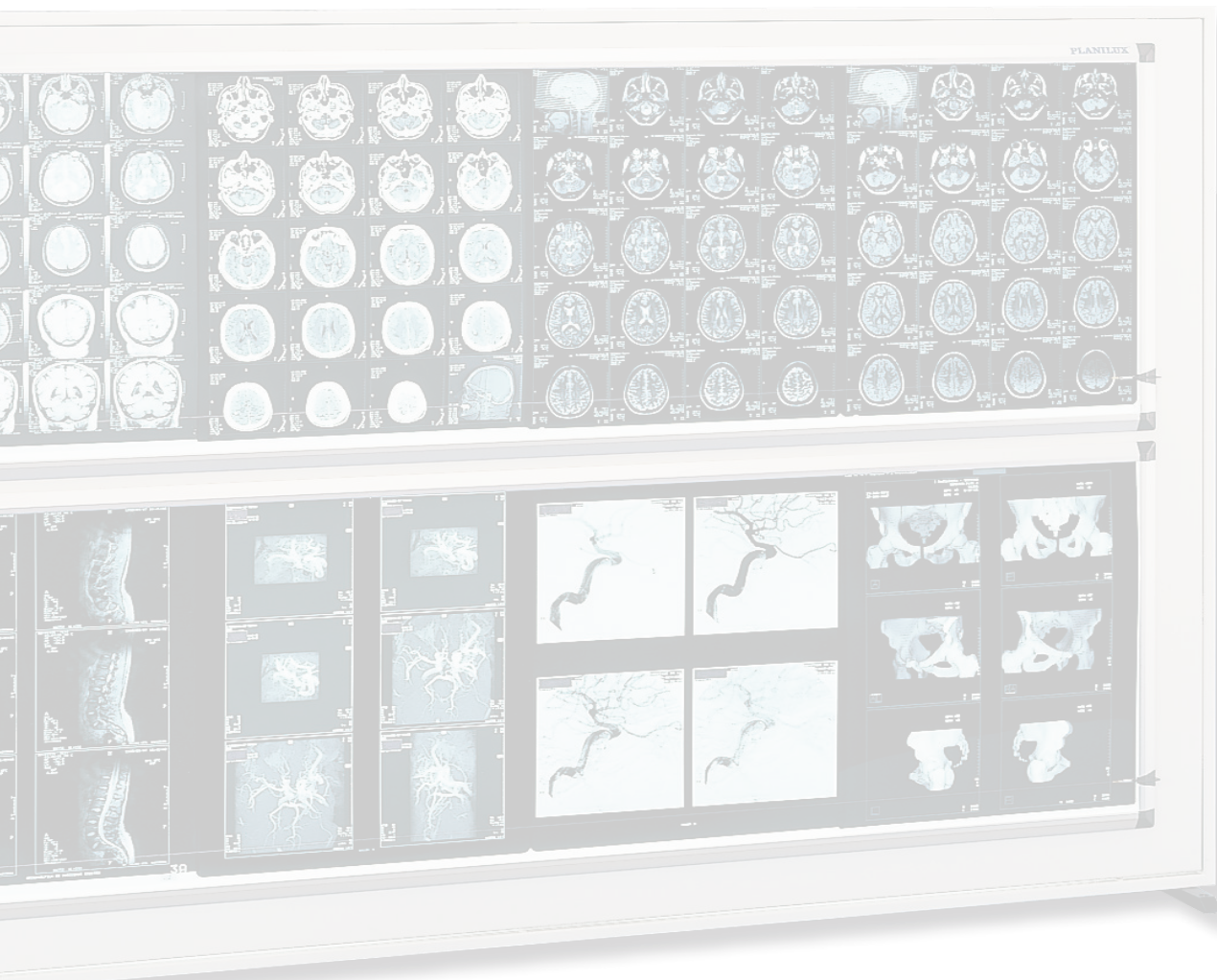
- ✓ 4 Jalousien zur blendfreien Befundung
- ✓ max. Leuchtdichte ca. 4.500 - 7.700 cd/m<sup>2</sup>
- ✓ 5 Leuchtstofflampen, umschaltbar auf 2 Leuchtstofflampen an vollelektronischen Vorschaltgeräten mit flimmerfreiem, energiesparendem Hochfrequenzlicht, stufenloser Regelbereich ca. 90%
- ✓ 3 Leuchtstofflampen abschaltbar, **nicht** regelbar

## Serie DEH – hohe Leuchtdichte Hochfrequenzlicht

- ✓ 4 Jalousien zur blendfreien Befundung
- ✓ max. Leuchtdichte ca. 3.500 - 5.200 cd/m<sup>2</sup>
- ✓ 3 Leuchtstofflampen, regelbar
- ✓ flimmerfreies, energiesparendes Hochfrequenzlicht
- ✓ vollelektronische, durchgängig stufenlose Helligkeitsregelung, Regelbereich ca. 90%

## Serie DEC – mittlere Leuchtdichte

- ✓ 4 Jalousien zur blendfreien Befundung
- ✓ max. Leuchtdichte ca. 2.100 - 2.900 cd/m<sup>2</sup>
- ✓ 2 Leuchtstofflampen, **nicht** regelbar



## Serien EC, EH, XU, XUH, XH ohne Jalousien – nicht zur Befundung zugelassen

Ausführung wie Serien DEC, DEH, DXUH, DXH, jedoch:

- ✓ Ohne Jalousien
- ✓ Betrachtungsfläche mit hochwertiger Acryl-Milchglasscheibe
- ✓ Geräte entsprechend Richtlinien 73/23/EWG, 89/336 EWG, in Anlehnung an DIN EN 60598-1:2005-3, DIN EN 60598-2-25:2005-07, DIN EN 55015:2003-09, DIN EN 61000-3-2:2006-10, DIN EN 61000-3-3:2006-06, DIN EN 61547:2001-6

### Serie EC

- ✓ max. Leuchtdichte ca. 1.800 - 2.600 cd/m<sup>2</sup>
- ✓ 2 Leuchtstofflampen, **nicht** regelbar

### Serie XU

- ✓ max. Leuchtdichte ca. 3.800 - 6.900 cd/m<sup>2</sup>
- ✓ 5 Leuchtstofflampen, umschaltbar auf 3 und 2, **nicht** regelbar

### Serie EH – Hochfrequenzlicht

- ✓ max. Leuchtdichte ca. 2.800 - 4.100 cd/m<sup>2</sup>
- ✓ 3 Leuchtstofflampen, regelbar
- ✓ flimmerfreies, energiesparendes Hochfrequenzlicht
- ✓ vollelektronische, durchgängig stufenlose Helligkeitsregelung, Regelbereich ca. 90%

### Serie XH – Hochfrequenzlicht

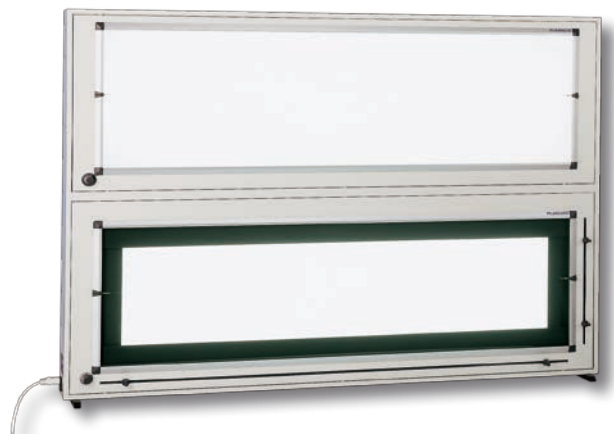
- ✓ max. Leuchtdichte ca. 3.800 - 5.600 cd/m<sup>2</sup>
- ✓ 4 Leuchtstofflampen, regelbar
- ✓ flimmerfreies, energiesparendes Hochfrequenzlicht
- ✓ vollelektronische, durchgängig stufenlose Helligkeitsregelung, Regelbereich ca. 90%

### Serie XUH – Teil-Hochfrequenzlicht

- ✓ max. Leuchtdichte ca. 4.300 - 6.500 cd/m<sup>2</sup>
- ✓ 5 Leuchtstofflampen, umschaltbar auf 2 Leuchtstofflampen an vollelektronischen Vorschaltgeräten mit flimmerfreiem, energiesparendem Hochfrequenzlicht, stufenloser Regelbereich ca. 90%
- ✓ 3 Leuchtstofflampen abschaltbar, **nicht** regelbar

## Kombinationsgeräte zur Befundung und Demonstration

- ✓ Die Kombi-Geräte basieren auf den Serien DEC, DEH, DXUH, DXH, EC, EH, XUH und XH.
- ✓ Mindestens 2 Betrachtungsflächen Ihrer Wahl sind dabei übereinander in einem Kompaktgehäuse angeordnet.
- ✓ Zur Befundung muss jedoch mindestens 1 Betrachtungsfläche (in der Regel die Untere) über Jalousien verfügen.
- ✓ **Aufputzmodelle müssen** aufgrund der hohen Gewichte **mit Unterbau-Konsolen montiert werden!**
- ✓ In diesem Prospekt sind nur die am häufigsten nachgefragten Modelle gelistet. Sofern Sie „Ihr“ Modell hier nicht finden, fragen Sie uns bitte.
- ✓ Wir sind in der Lage, (fast) alle Ihre Wünsche in der gewohnten PLANILUX®-Qualität und zu äußerst günstigen Preisen zu erfüllen!
- ✓ Mehrpreise für Einbau-Kombigeräte auf Anfrage.



Beispiel Model EH / DEH 140 x 43

.....

.....

.....

.....

.....

.....

.....

.....

.....

.....

## Für die Verwendung der v. g. Serien als Einbaugeräte sind lieferbar:

Beschreibung	Größe	Bestell-Nr.
Standard-Verblendungsrahmen 15 mm breit, Stahlblech, RAL 9002 pulverbeschichtet (nicht auf Fliesenformat abgestimmt) für:	40 x 43 cm	603001
	80 x 43 cm	603002
	105 x 43 cm	603003
	120 x 43 cm	603004
	140 x 43 cm	603005
	43 x 105 cm	603006

## Einbaumodelle Serie D., E., X.. für zu verfliesende Wände

Alle Einbaumodelle sind auch mit Sonderverblendungsrahmen, abgestimmt auf die Fliesenformate 147 x 147 mm oder 150 x 150 mm, jeweils +3 mm Fuge sowie mit **vorab** lieferbarer Einbauzarge, ebenfalls auf v. g. Fliesenformate abgestimmt, lieferbar.

Beschreibung	für Größe	Bestell-Nr.
Sonder-Verblendungsrahmen, für Fliesenformat 147 x 147 mm	alle Größen	SVR 147
Sonder-Verblendungsrahmen, für Fliesenformat 150 x 150 mm	alle Größen	SVR 150
Einbauzarge, Fliesenformat 147 x 147 mm +3 mm Fuge, für Mauerwerkswand, für	40 x 43 cm	602301
	80 x 43 cm	602302
	105 x 43 cm	602303
	120 x 43 cm	602304
	140 x 43 cm	602305
	43 x 105 cm	602306
Einbauzarge, Fliesenformat 147 x 147 mm +3 mm Fuge, für Ständerwand, für	40 x 43 cm	602401
	80 x 43 cm	602402
	105 x 43 cm	602403
	120 x 43 cm	602404
	140 x 43 cm	602405
	43 x 105 cm	602406
Einbauzarge, Fliesenformat 150 x 150 mm +3 mm Fuge, für Mauerwerkswand, für	40 x 43 cm	602307
	80 x 43 cm	602308
	105 x 43 cm	602309
	120 x 43 cm	602310
	140 x 43 cm	602311
	43 x 105 cm	602312
Einbauzarge, Fliesenformat 150 x 150 mm +3 mm Fuge, für Ständerwand, für	40 x 43 cm	602407
	80 x 43 cm	602408
	105 x 43 cm	602409
	120 x 43 cm	602410
	140 x 43 cm	602411
	43 x 105 cm	602412

## Zubehör für Serien DEC, DEH, DXUH, DXH, EC, EH, XU, XUH, XH und daraus zusammengestellten Kombi-Geräten

Beschreibung	für Größe	Bestell-Nr.
1 Paar Geräte-Füße (für Tischmodelle)	alle Größen	301020
1 Paar Geräte-Füße, verlängerte Ausführung (für Kombi-Tischmodelle)	alle Größen	301028
1 Paar Konsolen mit Laschen, für Aufputzmontage der Kombi-Geräte	alle Größen	302020
Weiteres Zubehör wie Irisleuchten, Lupen, Stahlrohrtische etc. finden Sie in den entsprechenden Einzelprospekten.		



## Empfohlene Montagehöhen: (diese Maße gelten **nicht** für Kombi-Geräte)

für **stehende** Betrachtung: UK Gerät ca. 1.200 mm über OKFF  
 für **sitzende** Betrachtung: UK Gerät ca. 900 mm über OKFF

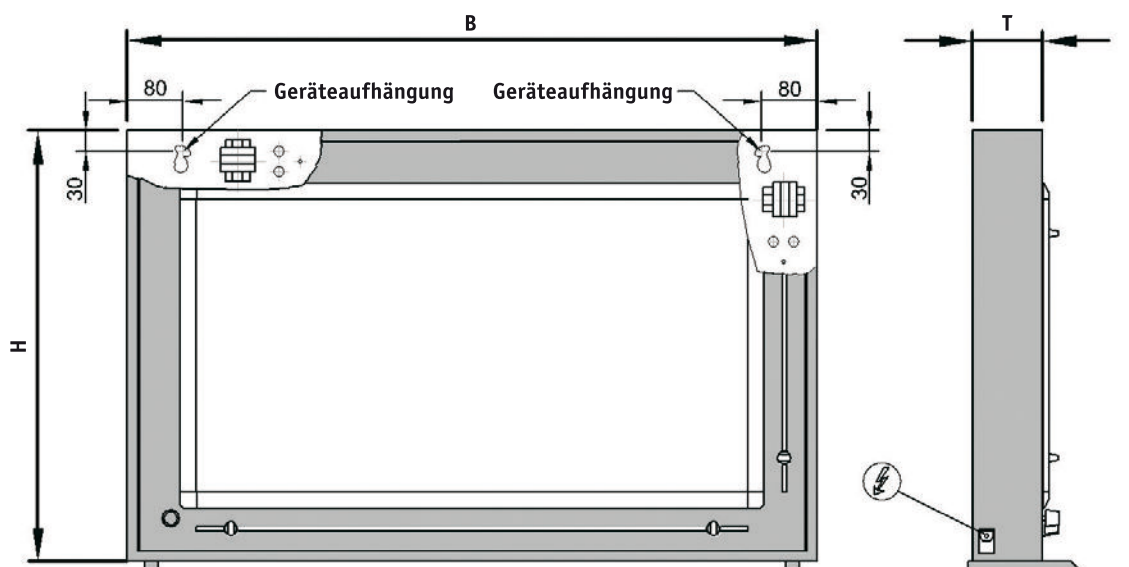
Elektroanschluss serienmäßig **links** seitlich (unten) im Gehäuse.

Wahlweise ohne Mehrpreis (bitte in Auftrag vermerken):

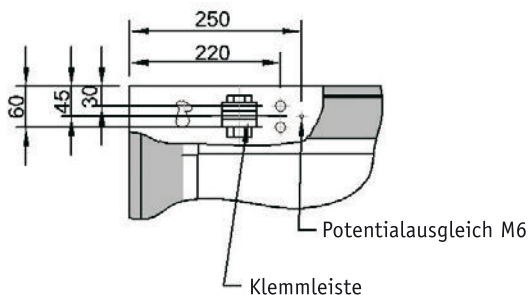
- Elektroanschluss rechts seitlich im Gehäuse
- Elektroanschluss für rückseitigen Festanschluss

Die verbindlichen Einbauzeichnungen für die verschiedenen Wandkonstruktionen sowie für den Einbau in zu verfliesenden Wänden mittels vorab zu liefernde Zargen finden Sie auf unserer Homepage [www.planilux.com](http://www.planilux.com) als Download.

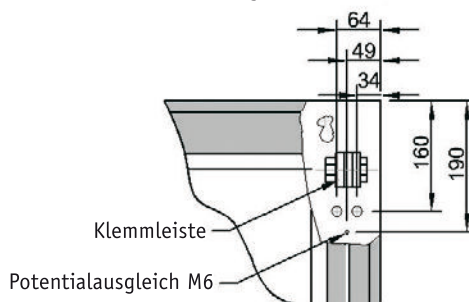
## Maße für die Elektroplanung



Festanschluss bei Standardausführung



Festanschluss bei Betrachtungsfläche 43 x 105 cm (B x H)





Typ	Betrachtungsfläche in cm (B x H)	Gehäusemaße in mm			Leuchtdichte ca. cd/m <sup>2</sup> max.*)	Leuchtstoff-Lampen Anzahl/Leist.	Leistungsaufnahme in Watt	Stromstärke in Amp.	Gewicht ca. kg	Bestell-Nr.
		B	H	T						
DEC	40 x 43	600	625	102	2.100	2 x 15 W	43	0,4	20	106501
	80 x 43	1000	625	102	2.900	2 x 30 W	81	0,8	29	106502
	105 x 43	1250	625	102	2.600	2 x 36 W 1,2	93	0,9	34	106503
	120 x 43	1400	625	102	2.400	2 x 36 W 1,2	93	0,9	38	106504
	140 x 43	1600	625	102	2.900	2 x 58 W	141	1,4	43	106505
	43 x 105	625	1250	102	2.600	2 x 36 W 1,2	93	0,9	34	106506
DEC-Dental	48 x 30	680	495	102	2.200	2 x 18 W	49	0,4	19	106507
DEH	40 x 43	600	625	102	3.500	3 x 15 W	59	0,3	20	106701
	80 x 43	1000	625	102	5.100	3 x 30 W	115	0,6	28	106702
	105 x 43	1250	625	102	4.100	3 x 36 W 1,2	119	0,6	33	106703
	120 x 43	1400	625	102	4.300	3 x 36 W 1,2	119	0,6	37	106704
	140 x 43	1600	625	102	5.200	3 x 58 W	173	0,8	41	106705
	43 x 105	625	1250	102	4.100	3 x 36 W 1,2	119	0,6	33	106706
DEH-Dental	48 x 30	680	495	102	2.800	2 x 18 W	45	0,3	19	106707
DXUH	40 x 43	600	625	102	4.500	5 x 15 W	103	0,7	21	108601
	80 x 43	1000	625	102	7.200	5 x 30 W	195	1,3	30	108602
	105 x 43	1250	625	102	6.700	5 x 36 W 1,2	215	1,5	35	108603
	120 x 43	1400	625	102	6.100	5 x 36 W 1,2	215	1,5	38	108604
	140 x 43	1600	625	102	7.700	5 x 58 W	319	2,2	43	108605
	43 x 105	625	1250	102	6.700	5 x 36 W 1,2	215	1,5	35	108606
DXH	40 x 43	600	625	102	4.400	4 x 15 W	73	0,4	19	108701
	80 x 43	1000	625	102	6.700	4 x 30 W	153	0,7	29	108702
	105 x 43	1250	625	102	5.700	4 x 36 W 1,2	163	0,8	34	108703
	120 x 43	1400	625	102	4.600	4 x 36 W 1,2	159	0,8	37	108704
	140 x 43	1600	625	102	6.600	4 x 58 W	229	1,0	42	108705
	43 x 105	625	1250	102	5.700	4 x 36 W 1,2	163	0,8	34	108706

EC	40 x 43	600	625	102	1.800	2 x 15 W	43	0,4	13	105501
	80 x 43	1000	625	102	2.500	2 x 30 W	81	0,8	19	105502
	105 x 43	1250	625	102	2.300	2 x 36 W 1,2	93	0,9	22	105503
	120 x 43	1400	625	102	2.600	2 x 36 W 1,2	91	0,9	26	105504
	140 x 43	1600	625	102	2.500	2 x 58 W	141	1,3	28	105505
	43 x 105	625	1250	102	2.300	2 x 36 W 1,2	93	0,9	22	105506
EH	40 x 43	600	625	102	2.800	3 x 15 W	59	0,3	13	105701
	80 x 43	1000	625	102	4.100	3 x 30 W	115	0,6	19	105702
	105 x 43	1250	625	102	3.300	3 x 36 W 1,2	117	0,6	21	105703
	120 x 43	1400	625	102	3.600	3 x 36 W 1,2	119	0,6	25	105704
	140 x 43	1600	625	102	4.000	3 x 58 W	175	0,8	28	105705
	43 x 105	625	1250	102	3.300	3 x 36 W 1,2	117	0,6	21	105706
XU	40 x 43	600	625	102	3.800	5 x 15 W	105	1,1	14	107601
	80 x 43	1000	625	102	6.200	5 x 30 W	199	2,0	21	107602
	105 x 43	1250	625	102	5.800	5 x 36 W 1,2	227	2,2	24	107603
	120 x 43	1400	625	102	5.600	5 x 36 W 1,2	227	2,2	26	107604
	140 x 43	1600	625	102	6.900	5 x 58 W	343	3,3	30	107605
	43 x 105	625	1250	102	5.800	5 x 36 W 1,2	227	2,2	24	107606
XUH	40 x 43	600	625	102	4.300	5 x 15 W	103	0,7	14	107741
	80 x 43	1000	625	102	6.300	5 x 30 W	199	1,3	20	107742
	105 x 43	1250	625	102	5.700	5 x 36 W 1,2	217	1,5	23	107743
	120 x 43	1400	625	102	5.400	5 x 36 W 1,2	219	1,5	25	107744
	140 x 43	1600	625	102	6.500	5 x 58 W	323	2,2	29	107745
	43 x 105	625	1250	102	5.700	5 x 36 W 1,2	217	1,5	23	107746
XH	40 x 43	600	625	102	3.800	4 x 15 W	73	0,4	13	107701
	80 x 43	1000	625	102	5.500	4 x 30 W	149	0,7	19	107702
	105 x 43	1250	625	102	4.800	4 x 36 W 1,2	159	0,8	21	107703
	120 x 43	1400	625	102	5.100	4 x 36 W 1,2	161	0,8	24	107704
	140 x 43	1600	625	102	5.600	4 x 58 W	229	1,1	27	107705
	43 x 105	625	1250	102	4.800	4 x 36 W 1,2	159	0,8	21	107706

\*) Bei der Angabe der Leuchtdichte in cd/m<sup>2</sup> wurde der Leistungsverlust der Leuchtstofflampen mit mindestens 10% bereits berücksichtigt!

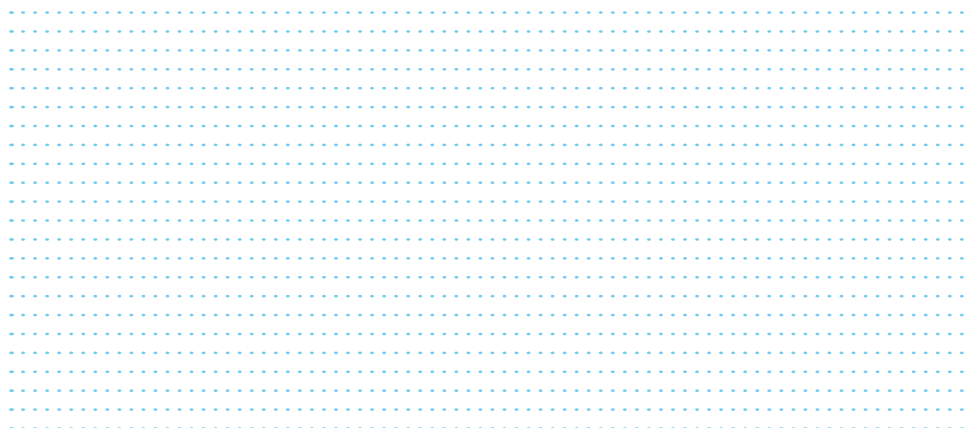
Typ	Betrachtungs- fläche in cm (B x H)	Gehäusemaße in mm			Leuchtdichte ca. cd/m <sup>2</sup> max. oben/ unten*)	Leuchtstoff- Lampen Anzahl/Leist.	Leistungs- aufnahme in Watt	Strom- stärke in Amp.	Gewicht ca. kg	Bestell-Nr.
		B	H	T						
EC/DEC	105 x 43	1250	1203	102	2.300/2.600	2 x 2 x 36 W 1,2	183	1,8	56	113801
	140 x 43	1600	1203	102	2.500/2.900	2 x 2 x 58 W	283	2,6	70	113803
EH/DEH	105 x 43	1250	1203	102	3.300/4.100	2 x 3 x 36 W 1,2	235	1,1	54	113816
	140 x 43	1600	1203	102	4.000/5.200	2 x 3 x 58 W	347	1,6	69	113818
XH/DXH	105 x 43	1250	1203	102	4.800/5.700	2 x 4 x 36 W 1,2	323	1,5	55	113861
	140 x 43	1600	1203	102	5.600/6.600	2 x 4 x 58 W	459	2,1	68	113863
DEH/DEH	105 x 43	1250	1250	102	4.100/4.100	2 x 3 x 36 W 1,2	237	1,1	66	113901
	140 x 43	1600	1250	102	5.200/5.200	2 x 3 x 58 W	345	1,6	81	113903
DXH/DXH	105 x 43	1250	1250	102	5.700/5.700	2 x 4 x 36 W 1,2	327	1,5	67	113931
	140 x 43	1600	1250	102	6.600/6.600	2 x 4 x 58 W	459	2,0	83	113933

\*) Bei der Angabe der Leuchtdichte in cd/m<sup>2</sup> wurde der Leistungsverlust der Leuchtstofflampen mit mindestens 10% bereits berücksichtigt!

Mit Veröffentlichung dieser Ausgabe verlieren alle vorherigen Ausgaben mit sofortiger Wirkung ihre Gültigkeit!

Konstruktionsänderungen ohne vorherige Ankündigung vorbehalten!

## Lieferung nur über den qualifizierten Fachhandel!



# PLANILUX®

**Gerätebau Felix Schulte GmbH & Co. KG**

Rangestr. 46 - 48, D-59581 Warstein

Fon: +49 (0) 2902 - 9713-0, Fax: +49 (0) 2902 - 9713-88

Email: [info@planilux.com](mailto:info@planilux.com), Internet: [www.planilux.com](http://www.planilux.com)

Ausgabe: Mai 2008